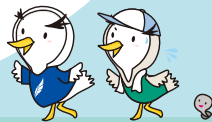


あるふえす

# 歩Fes.

を開催します!



11月1日より、健康ポータルサイト「MY HEALTH WEB」にて、スマートフォンアプリを利用したウォーキングイベント(歩Fes.)を開催します。このイベントは個人やチームで参加でき、目標を達成した方には賞品を進呈します。この機会に奮ってご参加ください!

⚠️ ウォーキングの実施は新型コロナウイルス感染症の対策をしたうえでお願いします。

イベント開催期間

2021年  
11月 1日 月 ~  
11月 30日 火

エントリー・チーム作成期間

2021年  
10月 1日 金 ~  
10月 31日 日

当健保組合に加入し「MY HEALTH WEB」のIDが付与されている方(令和3年9月10日までに当健保組合の保険証が交付された方)が対象になります。

※令和3年9月11日以降の資格取得者は、エントリー期間にMY HEALTH WEBの初回登録が行えないため参加できません。ご了承をお願いします。

※「MY HEALTH WEB」にログインできない方には、IDを再発行いたしますので「MY HEALTH WEB」ヘルプデスク(TEL 0120-260-226)へご連絡ください。(IDをお知らせする書面は到着まで1週間程度かかります)

## ルール

- 1 スマートフォンアプリ「MY HEALTH WEB アプリ」のアプリ歩数連携機能または手入力でMYバイタルに歩数を記録して行われます。
- 2 「MY HEALTH WEB アプリ」は各OSのアプリストアより無料でダウンロードすることができます(通信料などは自己負担になります)。
- 3 チーム戦では1つのチームのみ参加することができます。チーム作成期間中は、チームの作成・招待・参加・脱退が可能です。
- 4 チーム作成期間を過ぎるとチームの作成・招待・参加・脱退はできません。
- 5 チーム作成期間終了時点でチームメンバーが2名以上にならなかった場合、チームは消滅します(チーム戦には参加できません)。
- 6 イベント開催期間中、イベントページに表示されるランキング・歩数は集計時点のものとなります。また、エントリー前の歩数は対象外となります。
- 7 歩き過ぎ防止対策のため、1日20,000歩を超える歩数は反映されません。

※AndroidでMY HEALTH WEBアプリと連携するためにはGoogle Fitアプリをダウンロードしてご利用ください。MYバイタルに連携される歩数とGoogle Fitに記録される歩数に差異が発生する場合がありますが、歩FesはMYバイタルに記録される歩数を集計対象とさせていただきます。



## 賞品



個人賞

イベント開催期間中の  
1日平均歩数9,000歩以上  
を達成した方

◆ 達成賞(Amazonギフト券500円分)進呈

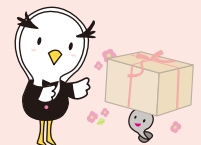


チーム  
達成賞

イベント開催期間中の  
チーム1人当たり  
1日平均歩数9,000歩以上  
を達成した方

◆ 達成賞(Amazonギフト券500円分)進呈

☑️ Amazonギフト券はコードタイプとなります。令和4年1月20日頃、MY HEALTH WEBにご登録いただいているEメールアドレスあてに送付予定です。



※個人とチームの両方を達成した方は合計1,000円分のギフト券を差し上げます。

※イベント開催期間中に当健保組合の資格を喪失された方は表彰の対象となりません。



MY HEALTH WEB 公式アプリ  
(無料)のダウンロードはこちらから

QRコードで検索する場合は右記をスキャン  
手動で検索する場合は「AppStore」または  
「GooglePlay」内で「MHWアプリ」を検索



iOS10以降



Android5以降



# ウォーキングイベント「歩Fes.」参加方法

エントリー受付を行うと個人戦へ参加できます。チーム戦に参加する場合は、エントリー完了後、チームを作成または既存チームへの参加申込を行ってください。個人戦のみに参加することはできますが、チーム戦のみの参加はできません。

PC・スマートフォン・  
タブレット端末対応



## ログイン～エントリー



MY HEALTH WEBへログイン後、MY ページ内バナーよりエントリーページに遷移します。



ニックネームを入力し、「エントリーする」をクリックします。



Eントリーが完了します。参加コースにより、以降操作が異なります。

## A チームを作成する(チーム戦)



チームを作成してチーム戦に参加するには、Eントリー完了ページの「チーム作成」ボタンをクリックします。



チーム名称を入力し、「チームを作成する」ボタンをクリックします。内容を確認後、再度「チームを作成する」ボタンをクリックします。



チームの作成が完了、チームIDが付与されチーム戦への参加が完了します。チームIDを仲間に伝え、チームに招待しましょう。(メールでチームIDを送付できます)

## B 既存のチームに参加する(チーム戦)



既存のチームに参加するには、Eントリー完了ページの「既存のチームに参加」ボタンをクリックします。



参加したいチームのメンバーから受領したチームIDを入力し、「チームに参加する」ボタンをクリックします。内容を確認後、再度「チームに参加する」ボタンをクリックします。



既存チームへの参加とチーム戦への参加が完了します。

## C 個人戦のみに参加する



個人戦のみに参加するには、Eントリー完了ページの「個人戦のみに参加」ボタンをクリックします。

※Eントリー期間中は、後からでもチームに参加できます。

### イベントページ

コース名	参加費	参加人数
個人戦	無料	100名
個人戦+歩数連携	1,000円	100名
個人戦+歩数連携+歩数連携	10,000円	100名

※個人戦+歩数連携+歩数連携コースは、歩数連携機能を利用するためのコースです。歩数連携機能は、歩数連携機能を利用するためのコースです。

※個人戦+歩数連携+歩数連携コースは、歩数連携機能を利用するためのコースです。歩数連携機能は、歩数連携機能を利用するためのコースです。

ご自身の端末と  
MY HEALTH WEBアプリとの  
歩数連携をお忘れなく!!

ランキングや歩数は  
イベントページから  
確認できます。

※掲載の画面はイメージです。実際とは異なる場合がございます。

お問合せ先 **「MY HEALTH WEB」ヘルプデスク**  
TEL 0120-260-226 平日 9:00~12:00、13:00~17:00

ログインできない方には、IDを再発行いたしますので、ご連絡ください。  
(IDをお知らせする書面の到着まで1週間程度かかります)